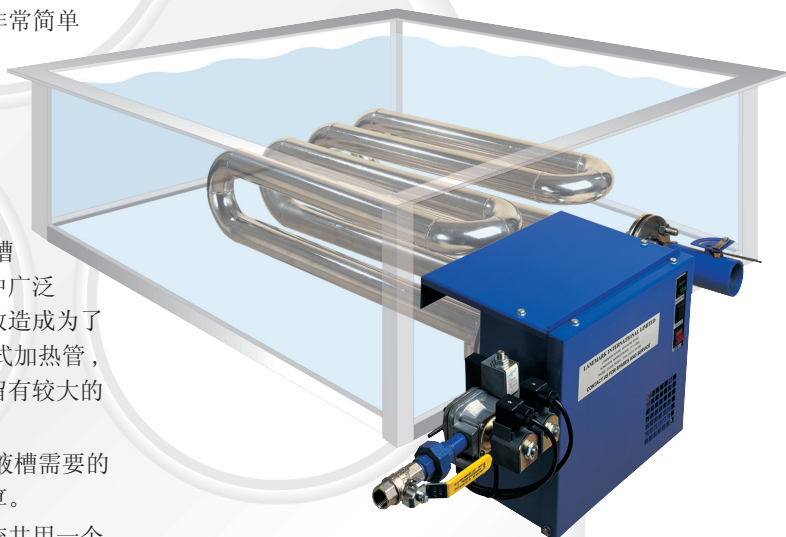


联迈高效率，小口径的 TRX 系列液槽加热燃烧系统给客户提供了一种性价比最优的液体加热系统，可以广泛的应用在各个工业生产过程中，能力可以达到 45KW。TRX 是一体式燃烧系统，燃烧本体，燃气管路，控制柜组合成一体，安装非常简单和方便。

TRX 和传统的液槽加热系统比较有如下优点：

- 低的运行成本，可以达到
 - ≥80% 的换热效率
 - ≥90% 的燃烧热效率
- TRX 小口径浸入式换热器只需占用很小的液槽空间，该显著特点可以使小液槽加热在工业中广泛应用，同时使得对各种现存液槽加热设备的改造成为了可能。液槽内部的热交换器采用小口径浸入式加热管，可以设计成多层盘管，因而可以使液槽内部留有较大的空间，利于清洗和工艺操作。
- 利用联迈公司提供的专业软件可以方便的对液槽需要的热量，以及内部换热管路的排列做规划和计算。
- 吸风式的风机设计，可以使多个浸管燃烧系统共用一个抽风机，同时可以单独控制每套燃烧系统。
- 可以在供气压力非常低的条件下应用。
- 在液槽接口处的换热器表面初始温度非常的低，因此 TX 燃烧系统也可以在橡胶液槽和玻璃液槽中使用。
- 液槽内部的换热器安装非常的方便，只需要同一液槽壁两个法兰连接即可。
- TRX 系列和 TX 系列可以兼容使用。



型号	换热器尺寸	最大热量输出	
TRX15	1½" (40mm)	45 kW	(150,000 Btu/h)
TRX20	2" (50mm)	45 kW	(150,000 Btu/h)

典型的应用

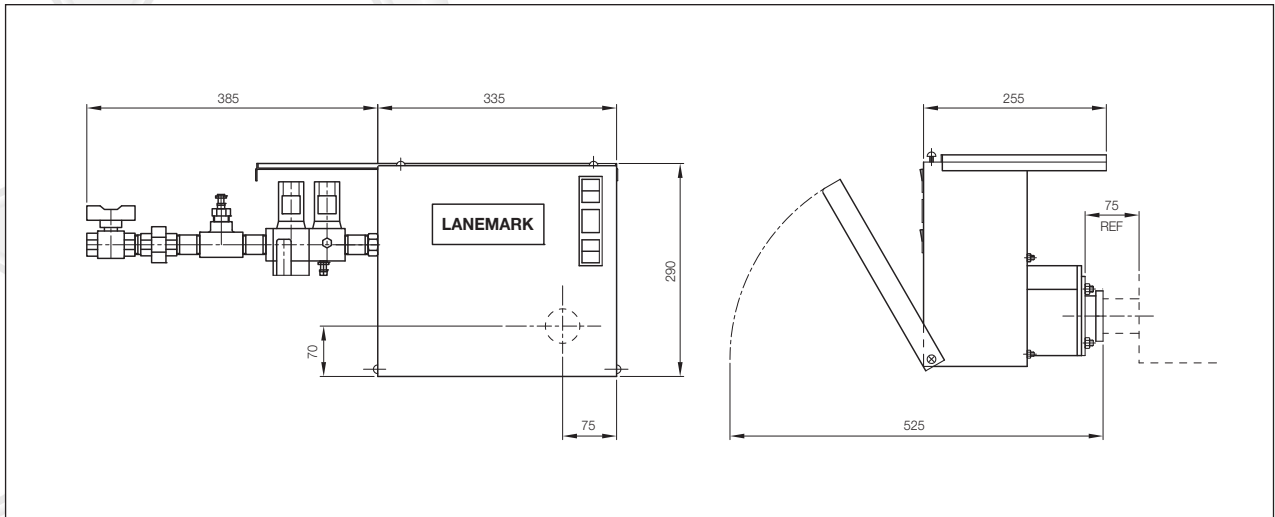
- **产品表面处理**
(金属件，铁条，铁线等)
 - 各类前处理过程包括
 - 碱化处理
 - 盐化处理
 - 热水清洗
 - 蚀剂
 - 电镀
 - 硼化处理
 - 浸槽
 - 喷淋
 - 热水供应系统
- **清洗**
清洁 (工业清洗机械)
 - 盛物箱清洗
 - 部件清洗
 - 瓶子清洗
- **食品和饮料加工**
 - 热水箱
 - 麦芽汁加工容器
 - 清洗箱
 - 畜禽脱毛处理
 - 漂白

TRX 燃烧系统符合欧洲 EN746 标准在工厂出产前经过预组装和预接线。

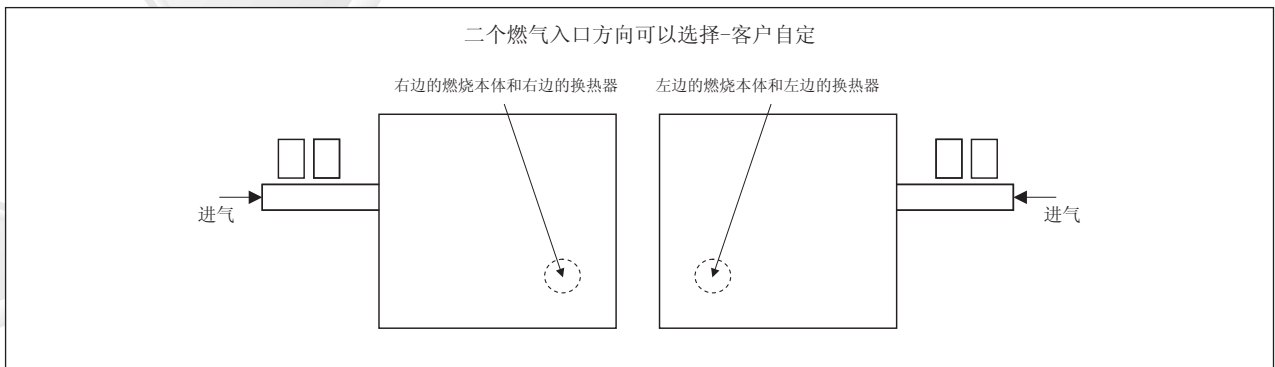
TRX 燃烧设备配置

联迈 TRX 系列浸管燃烧设备包括：燃烧器本体，气阀组，燃烧控制柜，烟气调节阀，抽风机。

	✓ 标准配置	● 可选配置
燃料	✓ 天然气	● 液化气
控制电压	✓ 230V	● 110V
助燃风机电源	✓ 400V/3ph/50Hz	● 230V/1ph/50Hz
火焰检测	✓ 离子棒	
调节方式	✓ 开/关 高/低	



所有尺寸是毫米, 除非有特别的标注



其他产品类型 (详细信息参考相关的样本)

联迈公司也提供 TX 系列小口径浸管燃烧系统和高调节比的直燃 FD/DB 系列燃烧设备用在各种工业处理中。

所有的图例仅供参考, 为保证提供最新的燃烧技术, 英国联迈公司保留修改参数而不事先通知的权利。

LANEMARK

S H A N G H A I

联迈燃烧设备(上海)有限公司

上海市闸北区梅园路228号企业广场1217室

电话: 86-21-5186 0678
 传真: 86-21-5186 1378
 邮箱: info@lanemark.com.cn
 网址: www.lanemark.com.cn